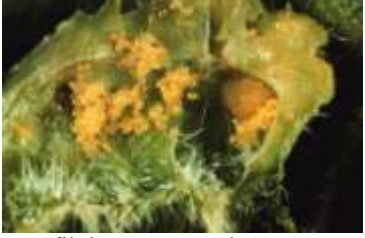


## FİLOKSERA

(*Viteus vitifolii*)



Bağ filokserası kök formu



Bağ filokserası yaprak formu

### Tanımı ve Yaşayışı:

- Kök formu oval veya armut şeklinde, sarımsı yeşil, esmer, kırmızı ve kahverengine kadar değişen renklindedir. Kök filokserası kışı nimf halinde asma köklerinde geçirir. İlkbaharda beslenip yeni dölleri vermeye başlar. Beslenen ve gelişen larvalar ergin olarak yaz süresince bir kökten diğerine veya toprağın yarık ve çatlaklarından çıkarak diğer asmalara geçerler.

### Zarar Şekli:

- Filoksera'yla bulaşık olan bağlarda zamanla sürgünlerde genel bir durgunluk, asmada zayıflık, yapraklarda küçülme ve sararmalar görülür. Boğum araları daralır, çubuklar odunlaşamadıklarından kışın soğuktan etkilenirler. Ayrıca salkımlarda tanelerin seyrekleştiği, normal tatlanma ve renklenmenin olmadığı görülür. Asmalar bir kaç yıl içinde ağır bir durgunluk göstererek kururlar. Bu tip asmalar bağın içinde kümeler halindedir. Kök filokserasının köklerde beslendiği yerlerde emgi sonucu meydana gelen şişkinlikler görülür. Bu şişkinliklerin çürüyüp dağılması ve bu durumun devamlı tekrarı, asmanın toprak altı organlarının kaybolmasına dolayısıyla asmanın kurumasına neden olur. Yaprak formları yeni açılan tomurcuklara girerek taze tomurcuk ve yaprakları sokup emerler. Yaprak altındaki emgi noktalarında, bitin çevresinde yaprak dokusu yükselerek galleri oluşturur.

### Zararlı olduğu bitkiler:

- Sadece asma ile beslenir.

### Mücadele Yöntemleri:

#### Kültürel Önlemler:

- Filoksera'nın asma kökünü emdiği kısımda, asmanın gösterdiği reaksiyon ile bir mantar tabakası meydana gelir ve bu tabaka kökün iç kısımlarını çürümekten korur. Yerli asmalarda bu reaksiyon yavaş olduğundan, mantar tabakası ya çok ince olur veya hiç oluşmaz. Amerikan asmalarında bu tabaka çok kalın olmaktadır. Bu bakımdan %60'dan az kum içeren topraklarda bağ tesisinde, toprağın tipine göre Filoksera'ya dayanıklı anaçlar yanında; toprağın kireç oranına, üzerine aşılanacak asma çeşidine ve bölge koşullarına uyabilen anaçlar kullanılmalıdır. Filoksera'nın bulunduğu bölgelerden temiz bölgelere topraklı veya topraksız asma fidan ve çubukları taşınmamalıdır. Kumlu topraklarda filoksera hareketsizleştiğinden yeni kurulacak bağların bu tip topraklarda kurulmasına özen gösterilmelidir.

#### Kimyasal Mücadele

Kullanılacak ilaçlar ve dozları hakkında en yakın il veya ilçe müdürlüklerine başvurulmalıdır.