

ARMUTLARDA MEMELİ PAS HASTALIĞI

(*Gymnosporangium fuscum*)

Hastalık Belirtisi

•Hastalık, yapraklarda, meyvelerde, meyve saplarında ve yeni oluşan sürgünlerde belirti oluşturmaktadır.

•Yapraklarda yazın üst yüzeyde kırmızı, yuvarlak veya uzunca lekeler görülür. Lekelerin ortası kabarıktır ve yakından bakılınca küçük siyah noktacıklar görülür. Bu lekelerin bulunduğu yerlerde yaprağın alt yüzeyinde meme şeklinde çıkıntılar oluşur. Aynı oluşumlar meyve ve dallar üzerinde de görülür. Hastalık yaprakların dökülmesine neden olur. Ağaç üzerinde kalan yapraklar ise görevini yapamadığından ağaçta şekil bozuklukları oluşur. Sonuçta ağaç zayıflar ve verimden düşer.

•Hastalığa yakalanmış meyveler ise küçük ve şekilsizdir. Bu durum kalitenin bozulmasına ve verimin düşmesine neden olmaktadır.

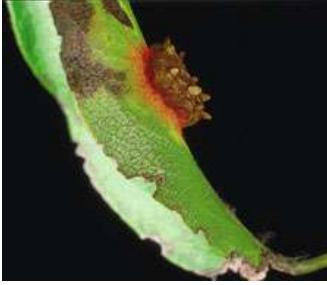
Hastalığın görüldüğü yerler:

•Armut ve ahlat ağaçlarıdır.

Mücadele Yöntemleri:

Kültürel Önlemler:

•Armut yetiştiriciliğinin ekonomik olarak yapıldığı yerlerde ardıç türleri kesilerek imha edilmelidir. Eğer ardıç ağaçları orman şeklindeyse bu yerlerde armut yetiştirilmemelidir.



Yapraklardaki belirtileri

Kimyasal Mücadele:

Kullanılacak ilaçlar ve dozları hakkında en yakın il veya ilçe müdürlüklerine başvurulmalıdır.