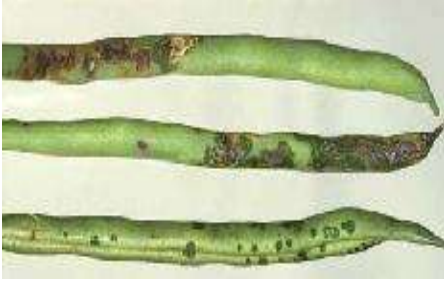


FASULYE HALE YANIKLIĞI

(*Pseudomonas savastanoi* pv. *phaseolicol*)



Yaprak lekeleri



Kapsül lekeleri

Hastalık belirtisi:

- Hastalığın bulaşması bulaşık tohumlarla ya da toprakta kalan hastalıklı bitki artıklarıyla olur. Bulaşık tohumlar ve topraktaki hastalıklı bitki artıkları üzerinde kışı geçirir. Serin ve yağışlı koşullarda hastalık şiddeti daha çok artmaktadır.
- Çenek yapraklarda küçük, köşeli, yeşilimsi-gri yağ lekeleri oluşur. Gerçek yapraklardaki lekelerin merkezi kahverengi, çevresi sarımsı yeşil haleyle çevrilidir.
- Kapsül üzerindeki lekeler yuvarlak koyu yeşil, ıslak görünümlüdür. Gövde ve kapsüllerdeki lekelerde bazen krem renkli bakteriyel bir akıntı görülebilir.
- Özellikle beyaz tohumlu çeşitlerde tohum kabuğu üzerinde sarı renk almış alanlar görülebilir.

Hastalığın görüldüğü bitkiler:

- Fasulye

Mücadele yöntemleri:

Kültürel önlemler:

- Temiz tohumluk kullanılmalı.
- Hastalıkla bulaşık alanlardan elde edilen tohumlar tohumluk olarak kullanılmamalıdır. Tohumluk üretimi hastalık için uygun olmayan sıcak ve kurak bölgelerde yapılmalıdır.
- Hastalıklı bitki artıkları seralardan uzaklaştırılmalı ve imha edilmelidir.

Kimyasal mücadele:

- Kullanılacak ilaçlar ve dozları hakkında en yakın il veya ilçe müdürlüklerine başvurulmalıdır.